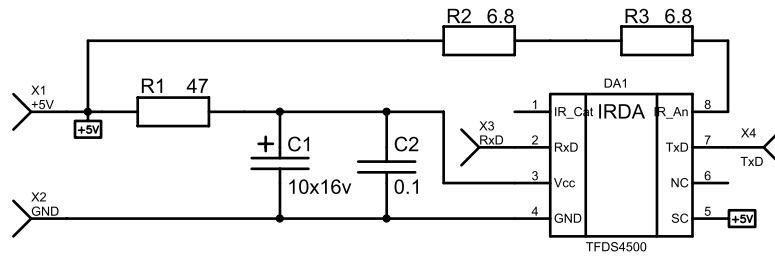
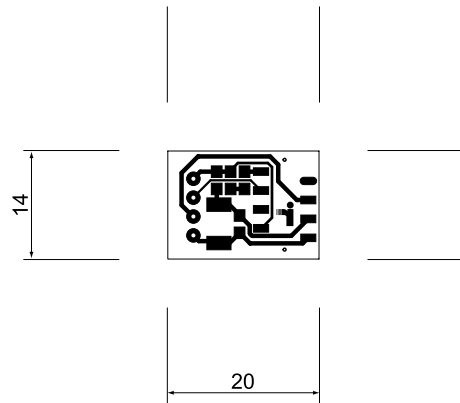


Схема электрическая принципиальная

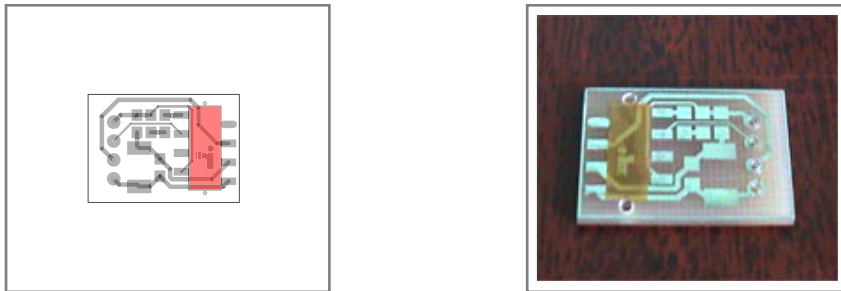


Вариант печатной платы



Зеркальное отображение

Прим.: При монтаже микросхемы TFDS4500 необходимо установить прокладку из изолирующего материала (например лакоткани) как показано на рисунке. В противном случае, выводы микросхемы могут касаться проводников на плате.



Внешний вид собранного устройства:

